

## Panorama Zawoja-Franule



Działka: 700 m<sup>2</sup>  
Powierzchnia domu: 129 m<sup>2</sup>  
Liczba pokoi: 3

### Parter

Salon: 28,8 m<sup>2</sup> Kuchnia: 8,9 m<sup>2</sup> łazienka: 4,6 m<sup>2</sup>  
Wiatrołap: 4,9 m<sup>2</sup> Pomieszczenie gosp.: 4,1 m<sup>2</sup>

### Piętro

Sypialnia: 19,3 m<sup>2</sup> Sypialnia: 13,4 m<sup>2</sup> WC: 2,6 m<sup>2</sup>

**Cena: 757 000 zł netto** (817 560 z 8% VAT) obejmuje dom w stanie deweloperskim podwyższonym



## Lokalizacja

Dom znajduje się z Zawoi, w województwie małopolskim, w powiecie suskim. Zawoja, położona u stóp Babiej Góry (1725 m), w dolinie rzeki Skawica jest najdłuższą (18 km) i największą pod względem powierzchni (100 km<sup>2</sup>) wsią w Polsce. Zawoja to miejscowość turystyczna będąca punktem wypadowym na Babią Górę, pasmo Policy i Jałowca.

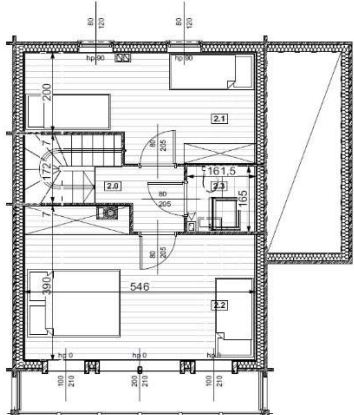
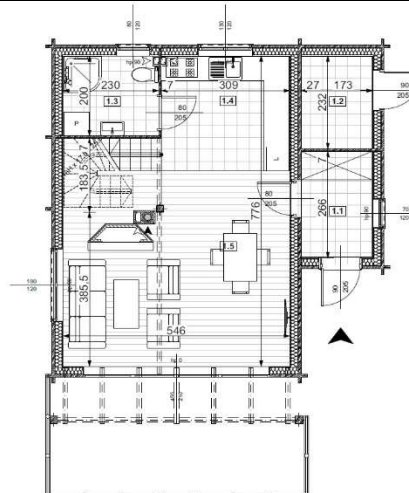
Panorama Zawoja-Franule znajduje się na stoku góry Welczoń na poziomie 768 m.n.p.m.

<https://maps.app.goo.gl/VrzwRhKrAudeVTfYA>



## Stan deweloperski podwyższony

1. Ściany zewnętrzne 7cm, ocieplenie 18cm,
2. Blachodachówka ocieplona wełną grubości 25cm,
3. Okna trójszybowe, drzwi wewnętrzne drewniane,
4. Drzwi zewnętrzne antywłamaniowe,
5. Parapety wewnętrzne i zewnętrzne,
6. Instalacja wod-kan, instalacja elektryczna,
7. Przygotowane instalacje pod: kominek, panele grzewcze, telewizję satelitarną, internet,
8. Przygotowane okablowanie pod fotowoltaikę,
9. Schody na piętro z drewna bukowego,
10. Podłoga parteru oraz taras z deski modrzewiowej,
11. W łazience, wiatrołapie i komórce wylewka pod płytki,
12. Przyłącze wody ze wspólnej studni głębinowej,
13. Przyłącze prądu, przyłącze szamba,
14. Odwodnienie domu, szamba i drogi,
15. Ogrodzenie z 3 stron, brama na teren osiedla
16. Niwelacja terenu, droga dojazdowa
17. Miejsce parkingowe na 2 samochody,



## Dane kontaktowe



ul. Limanowskiego 1A/17, 32-020 Wieliczka

+48 604 910 215  
biuro@panoramazawoja.pl

